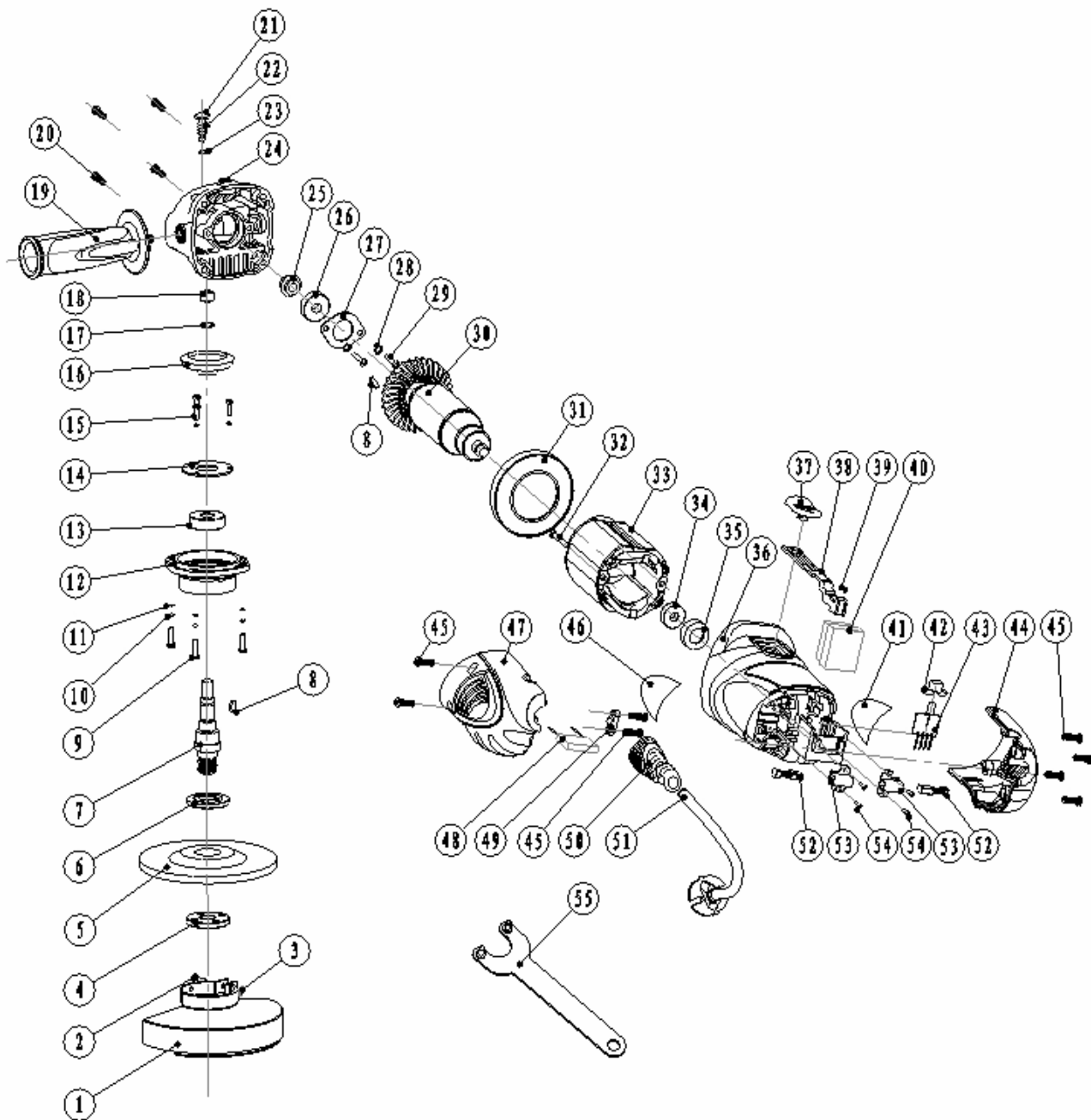


HYUNDAI

УГЛОШЛИФОВАЛЬНАЯ МАШИНА HY/AG 125-1.1 РЕМОНТНАЯ СХЕМА



Поз.	Номер	Наименование
1	HY/AG 125-1.1-01	защитный кожух
2	HY/AG 125-1.1-02	винт
3	HY/AG 125-1.1-03	гайка
4	HY/AG 125-1.1-04	крепежный фланец
5	HY/AG 125-1.1-05	диск
6	HY/AG 125-1.1-06	стопорный фланец
7	HY/AG 125-1.1-07	шпидель
8	HY/AG 125-1.1-08	шпонка
9	HY/AG 125-1.1-09	винт
10	HY/AG 125-1.1-10	шайба гровер
11	HY/AG 125-1.1-11	шайба
12	HY/AG 125-1.1-12	крышка корпуса
13	HY/AG 125-1.1-13	подшипник
14	HY/AG 125-1.1-14	опорная шайба
15	HY/AG 125-1.1-15	винт
16	HY/AG 125-1.1-16	шестерня большая
17	HY/AG 125-1.1-17	стопорное кольцо
18	HY/AG 125-1.1-18	подшипник игольчатый
19	HY/AG 125-1.1-19	рукоятка
20	HY/AG 125-1.1-20	винт
21	HY/AG 125-1.1-21	стопор
22	HY/AG 125-1.1-22	пружина
23	HY/AG 125-1.1-23	стопорное кольцо
24	HY/AG 125-1.1-24	корпус редуктора
25	HY/AG 125-1.1-25	шестерня малая
26	HY/AG 125-1.1-26	подшипник
27	HY/AG 125-1.1-27	опорная шайба
28	HY/AG 125-1.1-28	шайба
29	HY/AG 125-1.1-29	винт
30	HY/AG 125-1.1-30	ротор
31	HY/AG 125-1.1-31	крышка статора
32	HY/AG 125-1.1-32	винт
33	HY/AG 125-1.1-33	статор
34	HY/AG 125-1.1-34	подшипник
35	HY/AG 125-1.1-35	подшипникодержатель
36	HY/AG 125-1.1-36	корпус двигателя
37	HY/AG 125-1.1-37	клавиша выключателя
38	HY/AG 125-1.1-38	тяга выключателя
39	HY/AG 125-1.1-39	пружина
40	HY/AG 125-1.1-40	выключатель
41	HY/AG 125-1.1-41	этикетка
42	HY/AG 125-1.1-42	окно диода
43	HY/AG 125-1.1-43	диод с платой
44	HY/AG 125-1.1-44	корпус задний правый
45	HY/AG 125-1.1-45	винт
46	HY/AG 125-1.1-46	этикетка
47	HY/AG 125-1.1-47	корпус задний левый
48	HY/AG 125-1.1-48	конденсатор
49	HY/AG 125-1.1-49	прижим шнура
50	HY/AG 125-1.1-50	держатель шнура
51	HY/AG 125-1.1-51	шнур сетевой
52	HY/AG 125-1.1-52	щетка
53	HY/AG 125-1.1-53	щеткодержатель
54	HY/AG 125-1.1-54	винт
55	HY/AG 125-1.1-55	ключ