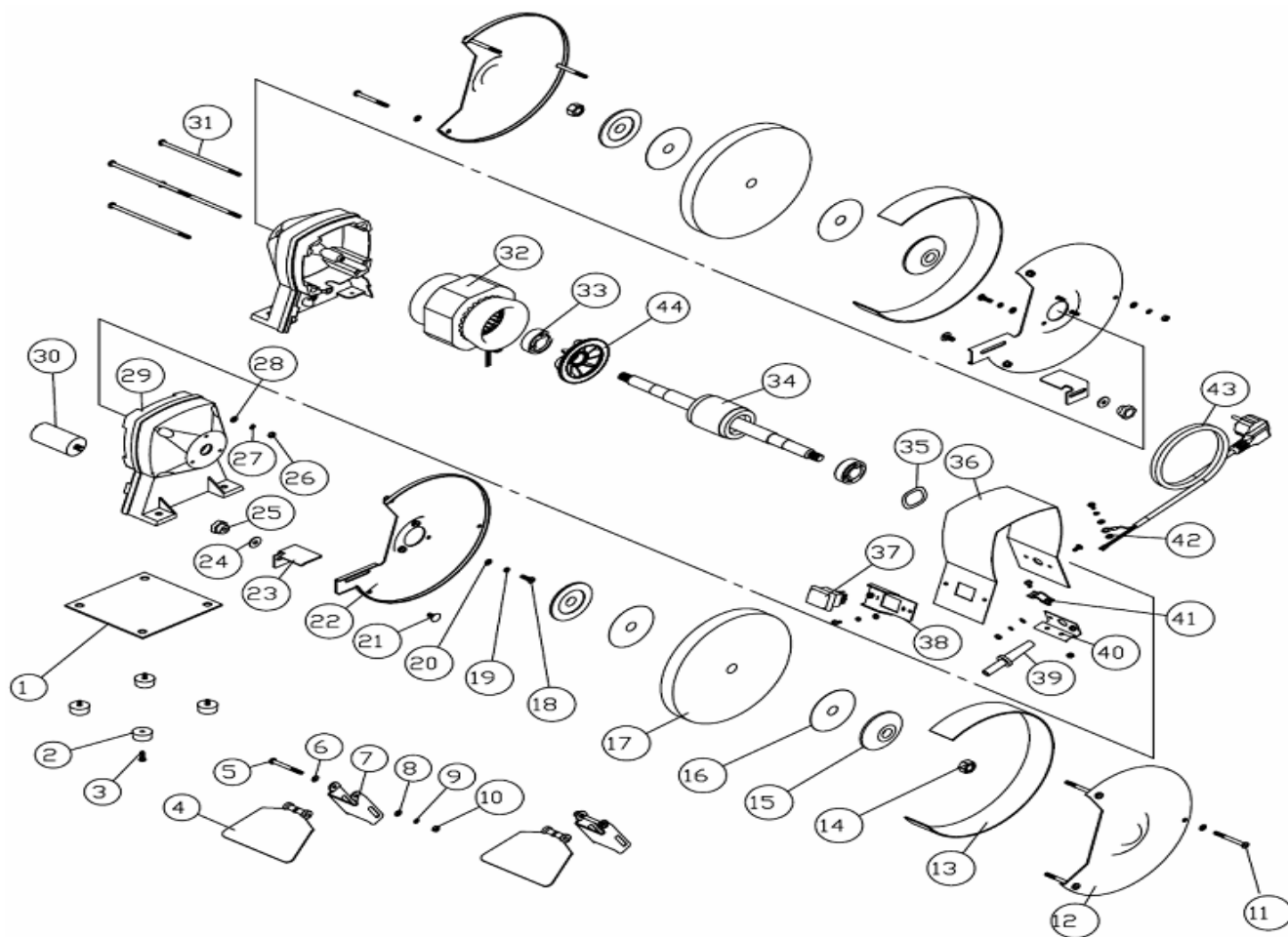


HYUNDAI

Точильный станок НУ/ВГ 175-400
РЕМОНТНАЯ СХЕМА



Поз.	Номер	Наименование
1	НУ/ВГ 175-400-01	станина
2	НУ/ВГ 175-400-02	амортизатор
3	НУ/ВГ 175-400-03	винт
4	НУ/ВГ 175-400-04	защитный экран
5	НУ/ВГ 175-400-05	болт
6	НУ/ВГ 175-400-06	шайба
7	НУ/ВГ 175-400-07	кронштейн
8	НУ/ВГ 175-400-08	шайба
9	НУ/ВГ 175-400-09	шайба гровер
10	НУ/ВГ 175-400-10	гайка
11	НУ/ВГ 175-400-11	болт
12	НУ/ВГ 175-400-12	крышка кожуха
13	НУ/ВГ 175-400-13	защитный кожух
14	НУ/ВГ 175-400-14	гайка
15	НУ/ВГ 175-400-15	фланец
16	НУ/ВГ 175-400-16	шайба
17	НУ/ВГ 175-400-17	точильный круг
18	НУ/ВГ 175-400-18	винт
19	НУ/ВГ 175-400-19	шайба гровер
20	НУ/ВГ 175-400-20	шайба
21	НУ/ВГ 175-400-21	винт
22	НУ/ВГ 175-400-22	внутренняя крышка
23	НУ/ВГ 175-400-23	упор
24	НУ/ВГ 175-400-24	шайба
25	НУ/ВГ 175-400-25	регулировочный винт
26	НУ/ВГ 175-400-26	гайка
27	НУ/ВГ 175-400-27	шайба гровер
28	НУ/ВГ 175-400-28	шайба
29	НУ/ВГ 175-400-29	кожух двигателя
30	НУ/ВГ 175-400-30	конденсатор
31	НУ/ВГ 175-400-31	винт
32	НУ/ВГ 175-400-32	статор
33	НУ/ВГ 175-400-33	подшипник 6203
34	НУ/ВГ 175-400-34	ротор
35	НУ/ВГ 175-400-35	кольцо
36	НУ/ВГ 175-400-36	кожух
37	НУ/ВГ 175-400-37	выключатель
38	НУ/ВГ 175-400-38	корпус выключателя
39	НУ/ВГ 175-400-39	держатель шнура
40	НУ/ВГ 175-400-40	крепеж шнура
41	НУ/ВГ 175-400-41	прижим шнура
42	НУ/ВГ 175-400-42	шайба
43	НУ/ВГ 175-400-43	шнур стетевой
44	НУ/ВГ 175-400-44	крыльчатка