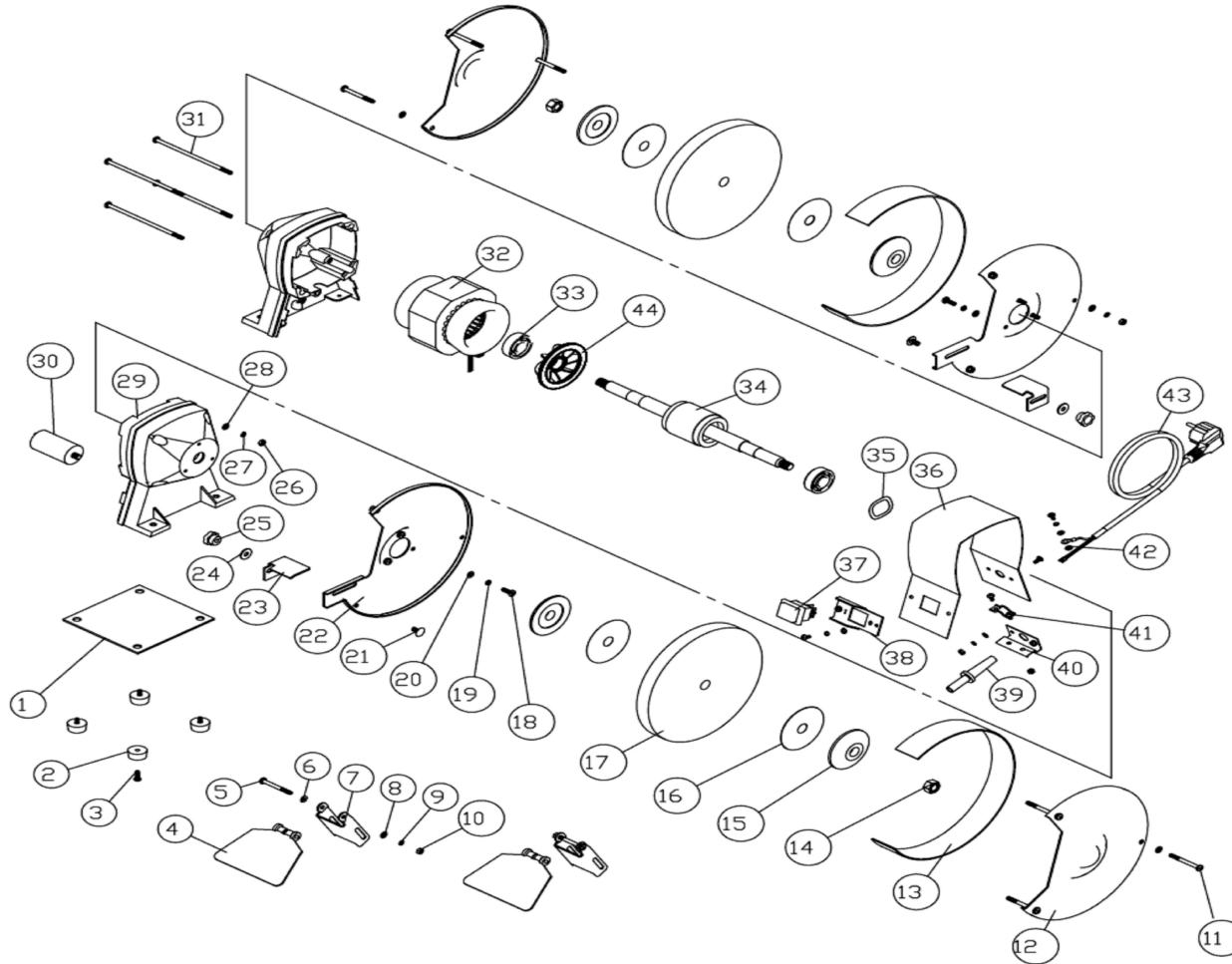


# HYUNDAI

## Точильный станок HY/BG 200-400 РЕМОНТНАЯ СХЕМА



| Поз. | Номер            | Наименование        |
|------|------------------|---------------------|
| 1    | HY/BG 200-400-01 | станина             |
| 2    | HY/BG 200-400-02 | амортизатор         |
| 3    | HY/BG 200-400-03 | винт                |
| 4    | HY/BG 200-400-04 | защитный экран      |
| 5    | HY/BG 200-400-05 | болт                |
| 6    | HY/BG 200-400-06 | шайба               |
| 7    | HY/BG 200-400-07 | кронштейн           |
| 8    | HY/BG 200-400-08 | шайба               |
| 9    | HY/BG 200-400-09 | шайба гровер        |
| 10   | HY/BG 200-400-10 | гайка               |
| 11   | HY/BG 200-400-11 | болт                |
| 12   | HY/BG 200-400-12 | крышка кожуха       |
| 13   | HY/BG 200-400-13 | защитный кожух      |
| 14   | HY/BG 200-400-14 | гайка               |
| 15   | HY/BG 200-400-15 | фланец              |
| 16   | HY/BG 200-400-16 | шайба               |
| 17   | HY/BG 200-400-17 | точильный круг      |
| 18   | HY/BG 200-400-18 | винт                |
| 19   | HY/BG 200-400-19 | шайба гровер        |
| 20   | HY/BG 200-400-20 | шайба               |
| 21   | HY/BG 200-400-21 | винт                |
| 22   | HY/BG 200-400-22 | внутренняя крышка   |
| 23   | HY/BG 200-400-23 | упор                |
| 24   | HY/BG 200-400-24 | шайба               |
| 25   | HY/BG 200-400-25 | регулировочный винт |
| 26   | HY/BG 200-400-26 | гайка               |
| 27   | HY/BG 200-400-27 | шайба гровер        |
| 28   | HY/BG 200-400-28 | шайба               |
| 29   | HY/BG 200-400-29 | кожух двигателя     |
| 30   | HY/BG 200-400-30 | конденсатор         |
| 31   | HY/BG 200-400-31 | винт                |
| 32   | HY/BG 200-400-32 | статор              |
| 33   | HY/BG 200-400-33 | подшипник 6203      |
| 34   | HY/BG 200-400-34 | ротор               |
| 35   | HY/BG 200-400-35 | кольцо              |
| 36   | HY/BG 200-400-36 | кожух               |
| 37   | HY/BG 200-400-37 | выключатель         |
| 38   | HY/BG 200-400-38 | корпус выключателя  |
| 39   | HY/BG 200-400-39 | держатель шнура     |
| 40   | HY/BG 200-400-40 | крепеж шнура        |
| 41   | HY/BG 200-400-41 | прижим шнура        |
| 42   | HY/BG 200-400-42 | шайба               |
| 43   | HY/BG 200-400-43 | шнур стетевой       |
| 44   | HY/BG 200-400-44 | крыльчатка          |