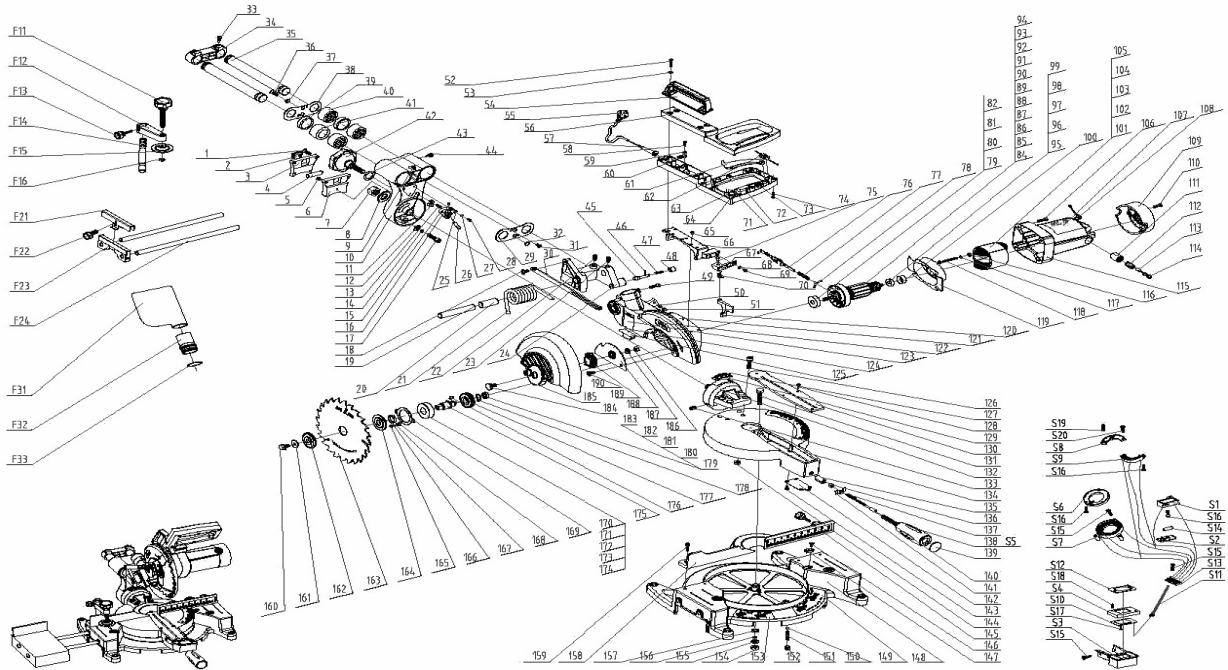


# HYUNDAI

Торцовочная Пила HVM/MS 0251 Z  
РЕМОНТНАЯ СХЕМА



| Номер | Номер             | Наименование        | Номер | Номер           | Наименование           | Номер | Номер           | Наименование          | Номер   | Номер               | Наименование              |
|-------|-------------------|---------------------|-------|-----------------|------------------------|-------|-----------------|-----------------------|---------|---------------------|---------------------------|
| 1     | HV/MS 0251Z-01    | винт                | 52    | HV/MS 0251Z-52  | винт                   | 123   | HV/MS 0251Z-123 | шпилька               | 176     | HV/MS 0251Z-176     | шпилька                   |
| 2     | HV/MS 0251Z-02    | выключатель лазера  | 53    | HV/MS 0251Z-53  | шайба                  | 124   | HV/MS 0251Z-124 | винт                  | 177     | HV/MS 0251Z-177     | шестерня                  |
| 3     | HV/MS 0251Z-03    | корпус для батареек | 54    | HV/MS 0251Z-54  | несущая рукоятка       | 125   | HV/MS 0251Z-125 | защелка               | 178     | HV/MS 0251Z-178     | кольцо зажимное           |
| 4     | HV/MS 0251Z-04    | батарейка           | 55    | HV/MS 0251Z-55  | шпур сетевой           | 126   | HV/MS 0251Z-126 | винт                  | 179     | HV/MS 0251Z-183     | подшипник 698             |
| 5     | HV/MS 0251Z-05    | винт                | 56    | HV/MS 0251Z-56  | крышка ручки вершины   | 127   | HV/MS 0251Z-127 | заклепка              | 184     | HV/MS 0251Z-184     | винт                      |
| 6     | HV/MS 0251Z-06    | отсек для батареек  | 57    | HV/MS 0251Z-57  | кармашек шпуры         | 128   | HV/MS 0251Z-128 | винт                  | 185     | HV/MS 0251Z-185     | предохранительный штифт   |
| 7     | HV/MS 0251Z-07    | гайка               | 58    | HV/MS 0251Z-58  | винт                   | 129   | HV/MS 0251Z-129 | шпилька               | 186     | HV/MS 0251Z-186     | штулка                    |
| 8     | HV/MS 0251Z-08    | шайба               | 59    | HV/MS 0251Z-59  | шайба                  | 130   | HV/MS 0251Z-130 | рамка пружина         | 187     | HV/MS 0251Z-187     | уплотнитель               |
| 9     | HV/MS 0251Z-09    | накладка            | 60    | HV/MS 0251Z-60  | прижим шпуры           | 131   | HV/MS 0251Z-131 | болт                  | 188     | HV/MS 0251Z-188     | пластина                  |
| 10    | HV/MS 0251Z-10    | суппорт             | 61    | HV/MS 0251Z-61  | кляшма                 | 132   | HV/MS 0251Z-132 | корпус суппорта       | 189     | HV/MS 0251Z-189     | пружина                   |
| 11    | HV/MS 0251Z-11    | защелка суппорта    | 62    | HV/MS 0251Z-62  | индуктивность          | 133   | HV/MS 0251Z-133 | винт                  | 190     | HV/MS 0251Z-190     | винт                      |
| 12    | HV/MS 0251Z-12    | шайба               | 63    | HV/MS 0251Z-63  | компонент              | 134   | HV/MS 0251Z-134 | станина               | F11-F16 | HV/MS 0251Z-F11-F16 | стробина в сборе          |
| 13    | HV/MS 0251Z-13    | винт                | 64    | HV/MS 0251Z-64  | выключатель            | 135   | HV/MS 0251Z-135 | часть замка           | F21-F24 | HV/MS 0251Z-F21-F24 | боковой упор в сборе      |
| 14    | HV/MS 0251Z-14    | шайба гровер        | 65    | HV/MS 0251Z-65  | винт                   | 136   | HV/MS 0251Z-136 | гайка                 | F31     | HV/MS 0251Z-F31     | менюк для пыли            |
| 15    | HV/MS 0251Z-15    | корпус лазера       | 66    | HV/MS 0251Z-66  | основание ручки        | 137   | HV/MS 0251Z-137 | шайба                 | F32     | HV/MS 0251Z-F32     | патрубок                  |
| 16    | HV/MS 0251Z-16,17 | винт                | 67    | HV/MS 0251Z-67  | скоба крепления        | 138   | HV/MS 0251Z-138 | рукоятка              | F33     | HV/MS 0251Z-F33     | уплотнитель               |
| 18    | HV/MS 0251Z-18    | винт                | 68    | HV/MS 0251Z-68  | шайба                  | 139   | HV/MS 0251Z-139 | покрытые ручки        | S1      | HV/MS 0251Z-S1      | батарейный отсек          |
| 19    | HV/MS 0251Z-19    | крутящий штифт      | 69    | HV/MS 0251Z-69  | винт                   | 140   | HV/MS 0251Z-140 | винт                  | S2      | HV/MS 0251Z-S2      | крышка батарейного отсека |
| 20    | HV/MS 0251Z-20    | уплотнитель         | 70    | HV/MS 0251Z-70  | горючая пружина        | 141   | HV/MS 0251Z-141 | ограничитель          | S3      | HV/MS 0251Z-S3      | корпус дисплея            |
| 21    | HV/MS 0251Z-21    | горючая пружина     | 71    | HV/MS 0251Z-71  | ручка                  | 142   | HV/MS 0251Z-142 | уплотнение станины    | S4      | HV/MS 0251Z-S4      | ЖК дисплей                |
| 22    | HV/MS 0251Z-22,23 | винт                | 72    | HV/MS 0251Z-72  | ручка нижняя           | 143   | HV/MS 0251Z-143 | винт                  | S5      | HV/MS 0251Z-S5      | винт                      |
| 24    | HV/MS 0251Z-24    | коронштейн          | 73    | HV/MS 0251Z-73  | соединительный узел    | 144   | HV/MS 0251Z-144 | гайка                 | S6      | HV/MS 0251Z-S6      | терминальный блок         |
| 25    | HV/MS 0251Z-25    | шайба               | 74    | HV/MS 0251Z-74  | винт                   | 145   | HV/MS 0251Z-145 | шпилька               | S7      | HV/MS 0251Z-S7      | терминальный блок         |
| 26    | HV/MS 0251Z-26    | лазер               | 75    | HV/MS 0251Z-75  | болт                   | 146   | HV/MS 0251Z-146 | винт                  | S8      | HV/MS 0251Z-S8      | терминальный блок         |
| 27    | HV/MS 0251Z-27    | шайба гровер        | 76    | HV/MS 0251Z-76  | фиксатор ротора        | 147   | HV/MS 0251Z-147 | табличный указатель   | S9      | HV/MS 0251Z-S9      | терминальный блок показа  |
| 28    | HV/MS 0251Z-28    | винт                | 77    | HV/MS 0251Z-77  | ручка фиксатора        | 148   | HV/MS 0251Z-148 | база                  | S10     | HV/MS 0251Z-S10     | самонатвод                |
| 29    | HV/MS 0251Z-29    | накладка            | 78    | HV/MS 0251Z-78  | скоба фиксатора        | 149   | HV/MS 0251Z-149 | шпилька с указателями |         |                     |                           |
| 30    | HV/MS 0251Z-30    | упор                | 79    | HV/MS 0251Z-79  | подшипник 6000         | 150   | HV/MS 0251Z-150 | шарик                 |         |                     |                           |
| 31    | HV/MS 0251Z-31    | винт                | 84    | HV/MS 0251Z-84  | ротор                  | 151   | HV/MS 0251Z-151 | пружина               |         |                     |                           |
| 32    | HV/MS 0251Z-32    | уплотнитель         | 95    | HV/MS 0251Z-95  | подшипник 698          | 152   | HV/MS 0251Z-152 | винт                  |         |                     |                           |
| 33    | HV/MS 0251Z-33    | винт                | 100   | HV/MS 0251Z-100 | ременная штука         | 153   | HV/MS 0251Z-153 | шпилька с указателями |         |                     |                           |
| 34    | HV/MS 0251Z-34    | крышка              | 101   | HV/MS 0251Z-101 | статор                 | 154   | HV/MS 0251Z-154 | гайка                 |         |                     |                           |
| 35    | HV/MS 0251Z-35    | вытяжной суппорт    | 106   | HV/MS 0251Z-106 | винт                   | 155   | HV/MS 0251Z-155 | шайба                 |         |                     |                           |
| 36    | HV/MS 0251Z-36    | винт                | 107   | HV/MS 0251Z-107 | шпилька                | 156   | HV/MS 0251Z-156 | шайба                 |         |                     |                           |
| 37    | HV/MS 0251Z-37    | уплотнитель         | 108   | HV/MS 0251Z-108 | индуктивность          | 157   | HV/MS 0251Z-157 | шайба                 |         |                     |                           |
| 38    | HV/MS 0251Z-38    | накладка            | 109   | HV/MS 0251Z-109 | крышка мотора          | 158   | HV/MS 0251Z-158 | упор                  |         |                     |                           |
| 39    | HV/MS 0251Z-39    | накладка            | 110   | HV/MS 0251Z-110 | винт                   | 159   | HV/MS 0251Z-159 | винт                  |         |                     |                           |
| 40    | HV/MS 0251Z-40    | подшипник           | 111   | HV/MS 0251Z-111 | обойма шесткодержателя | 160   | HV/MS 0251Z-160 | винт                  |         |                     |                           |
| 41    | HV/MS 0251Z-41    | штулка              | 112   | HV/MS 0251Z-112 | шесткодержатель        | 161   | HV/MS 0251Z-161 | шайба                 |         |                     |                           |
| 42    | HV/MS 0251Z-42    | статорная ручка     | 113   | HV/MS 0251Z-113 | щетка                  | 162   | HV/MS 0251Z-162 | фланец                |         |                     |                           |
| 43    | HV/MS 0251Z-43    | шайба               | 114   | HV/MS 0251Z-114 | крышка щетки           | 163   | HV/MS 0251Z-163 | индуктивный диск      |         |                     |                           |
| 44    | HV/MS 0251Z-44    | кляшма              | 115   | HV/MS 0251Z-115 | корпус двигателя       | 164   | HV/MS 0251Z-164 | фланец                |         |                     |                           |
| 45    | HV/MS 0251Z-45    | штифт               | 116   | HV/MS 0251Z-116 | шайба                  | 165   | HV/MS 0251Z-165 | винт                  |         |                     |                           |
| 46    | HV/MS 0251Z-46    | штифт               | 117   | HV/MS 0251Z-117 | шайба гровер           | 166   | HV/MS 0251Z-166 | шайба                 |         |                     |                           |
| 47    | HV/MS 0251Z-47    | пружина             | 118   | HV/MS 0251Z-118 | винт                   | 167   | HV/MS 0251Z-167 | шайба                 |         |                     |                           |
| 48    | HV/MS 0251Z-48    | шпилька             | 119   | HV/MS 0251Z-119 | шпилька статора        | 168   | HV/MS 0251Z-168 | шайба гровер          |         |                     |                           |
| 49    | HV/MS 0251Z-49    | винт                | 120   | HV/MS 0251Z-120 | гребень замка          | 169   | HV/MS 0251Z-169 | опорная шайба         |         |                     |                           |
| 50    | HV/MS 0251Z-50    | шайба гровер        | 121   | HV/MS 0251Z-121 | корпус регулятора      | 170   | HV/MS 0251Z-170 | подшипник 6204        |         |                     |                           |
| 51    | HV/MS 0251Z-51    | накладка            | 122   | HV/MS 0251Z-122 | накладка               | 175   | HV/MS 0251Z-175 | шпилька               |         |                     |                           |